

16.3 数字输入隔离端子板 XTS-16DI-M

通道数：16 路（单通道隔离栅）

信号类型：单线制数字量（开关、接近开关 NAMUR）输入，三端隔离

配套安全栅：MTL4511/4511/GS4111 单通道开关安全栅，详见安全栅说明书

配套隔离器：MTL4611/4614/IM4011/PA4111 单通道开关隔离器，详见隔离器说明书

安装形式：导轨安装或 M5 螺钉安装

配套卡件：

底座：ST9232/ST9262

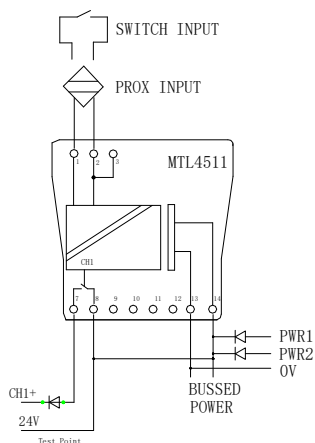
卡件：ST9331

常用配置：

单通道数字输入隔离栅：MTL4511 / MTL4514 / MTL4521 / GS4111

单通道数字输入隔离器：MTL4611 / MTL4614 / IM4011 / PA4111

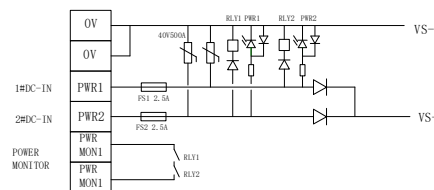
原理图：



供电：

本产品为冗余供电设计，并带有失电报警输出

PWR1	24V (1) 供电输入正	第 1 路电源+
OV	24V (1) 供电输入负	第 1 路电源-
PWR2	24V (2) 供电输入正	第 2 路电源+
OV	24V (2) 供电输入负	第 2 路电源-
PWRMON	两路电源监控继电器常开触点输出	输出干接点，电源正常时闭合



注意：卡件设置为高有效（共地型）。

订货型号	XTS-16DI-M
描述	数字输入隔离板
技术参数	
通道数量	16
隔离栅数量	16 单通道
内侧电源电压	24VDC 冗余供电
电源失电报警输出	正常闭合
内侧 连接类型	D-SUB37P F 型
现场侧 连接类型	螺钉
端子压接规格	0.3~2 (mm ²)
信号类型	干接点, NAMUR 开关
工作温度	-30°C~+55°C
储存温度	-40°C~+70°C
尺寸(长 x 宽 x 高)	292x174x60mm
安装尺寸	M5*4 279.4*101.6mm
附件	
电源保险	05*20 2A
配套电缆	
订货型号	ST9007

